

M.I.C

Industries







FICHE TECHNIQUE

PB Bois EI60 2 Battants Double action

Votre partenaire de confiance en Tunisie

a.mbarek@mic-industries.com.tn | +216 41 784 645 / 51 784 643 / 20 110 335

www.mic-industries.com.tn

	<p>Bloc porte bois coupe-feu EI60 - pivot linteau Doublevantaill - Doubleaction Neuf Huisserie/bâti bois (Mode 0 / 1 - Sens du feu Recto/Verso)</p>	<p>BLOCOFEU F62W-T03</p>
PROCES VERBAUX	PERFORMANCES	AUTRES INFORMATIONS
<ul style="list-style-type: none"> Feu : RS10-020 	 EI 60  -  -  -  -  -	<ul style="list-style-type: none"> FDES : voir site internet DEP : n°3 P. calorifique : 249842±5% Kcal Poids du vantaill (kg/m²) : 31,5 Classe d'émission COV : A+

TYPE D'HUISSERIE	S UPP ORT	VANTAIL		RESISTANCE AU FEU	
		CADRE PORTE	EP	Dimension vantaill	
Bois feuillus ≥ 600 kg/m3 (sauf Hêtre)	Tous supports	Bois feuillus ≥ 600 kg/m3 (sauf Hêtre)	50	2240 maxi	DVE : 1030; DVI : 0 : 1030 maxi + SF : 530 mini

EQUIPEMENTS DE BASE	
Huisserie	Type d'huissierie : voir tableau ci-dessus Section: 118 x 72 Finition : Brute
Vantaill	Type de vantaill : Chant droit Ame : Composite
Etanchéité	Revêtement : Parements MDF; Prépeint Etanchéité feu : voir plan(s)
Ferrage	joint anti-pince doigts sur chant du battement

OPTIONS ET VARIANTES			
Huisserie	autres essences (sur consultation)		
Etanchéité	joint intumescent pare-fumée double lèvres		
Ferrage	<ul style="list-style-type: none"> pivot linteau : SEVAX Janus 		
Equipements électriques	<ul style="list-style-type: none"> Verrouillage d'issue de secours Verrou motorisé EFF EFF série 351M; Verrou électromécanique ISEO (LEVASSEUR) DAE 4000-1, ALLIGATOR DS4001 Contact de sécurité EFF EFF 10405; EFF 10400 		
Oculus	Dimensions standards fabrication (dimension vitrage)	rectangulaire	circulaire
	Bois	400x300 ou 400x400	Ø300 ou Ø400
	Métallique Silhouette	400x300	Ø300 ou Ø400
Nombre d'oculus maximum par vantaill : 2 Pour autres dimensions, formes et spécificités, consulter Annexe "Vitrages et parcloles"			
Finitions et décors	Finition du vantaill : <ul style="list-style-type: none"> Panneaux stratifiés Placage Protection du vantaill : <ul style="list-style-type: none"> Protection des parements : PVC en applique 		
Environnement	PEFC™ (FCBA/10-01147C) ou FSC®(FCBA-COC-000338)		

MISE EN OEUVRE	
Mise en oeuvre	Configurations de pose validées : 42; 44; 46 (Cf. Annexes configurations de pose)

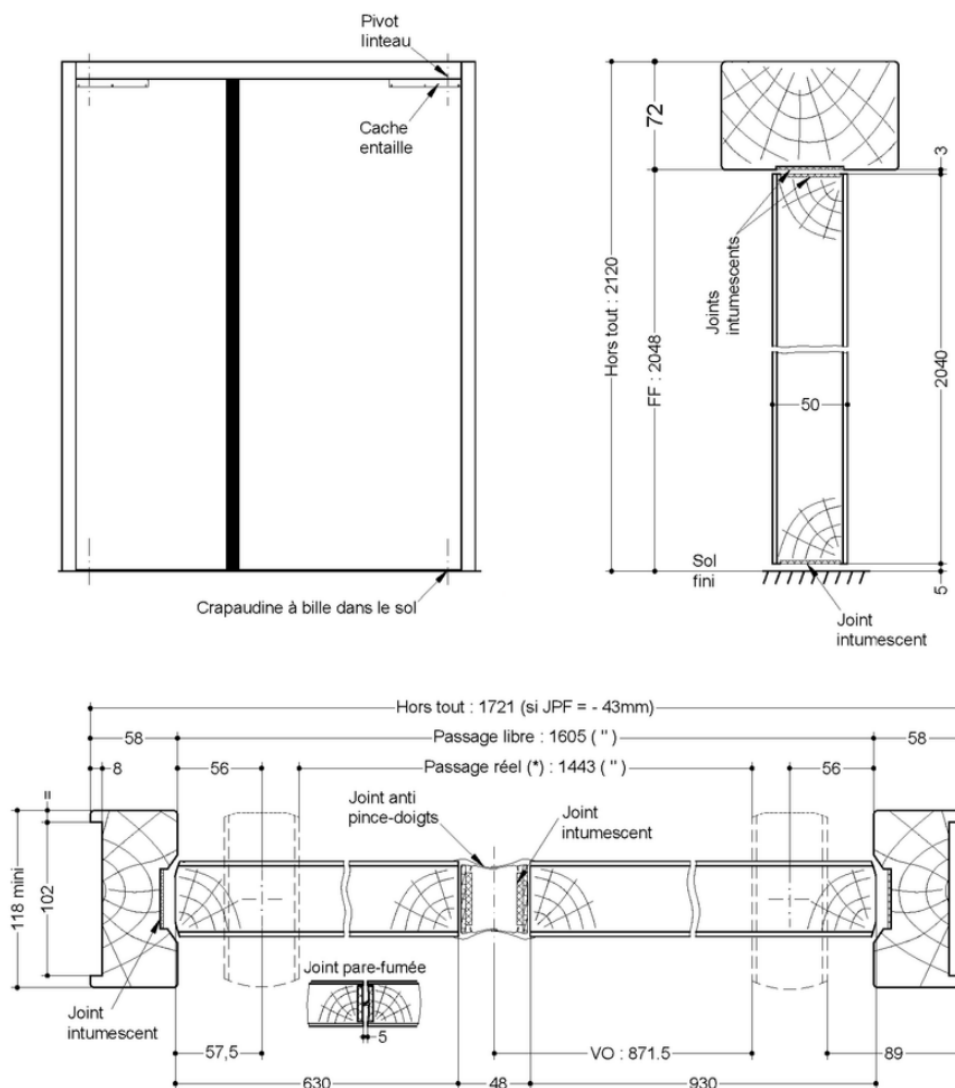
INFORMATIONS COMPLEMENTAIRES	
Les + DEYA	<ul style="list-style-type: none"> Bloc porte avec pivot linteau disponible avec divers accessoires et finitions (verrou électromagnétique, contact de sécurité, vitrage et stratification possible).

(Sauf précision les dimensions sont en mm)
Date : 04/10/2019

Bloc porte bois coupe-feu EI60 - pivot
linteau
Doubleventail Doubleaction
Neuf
Huisserie/bâti bois

**BLOCOFEU
F62W-T03**

(Mode 0 / 1 - Sens du feu Recto/Verso)



SAS BLOCOPER, propriétaire exclusif de ce plan non contractuel, se réserve le droit de modifier son contenu pour amélioration technique

(* unité de passage à respecter selon réglementation et PMR. cf. annexes)

Plan n° S1A08-1403023, indice B

Toute reproduction et diffusion sont interdites sans notre autorisation écrite

**Huisserie et cadre de porte en bois
feuillus de masse volumique $\geq 600\text{kg/m}^3$
(sauf hêtre)**

M.I.C Solutions Industrielles

a.mbarek@mic-industries.com.tn | +216 41 784 645 / 51 784 643 / 20 110 335

www.mic-industries.com.tn